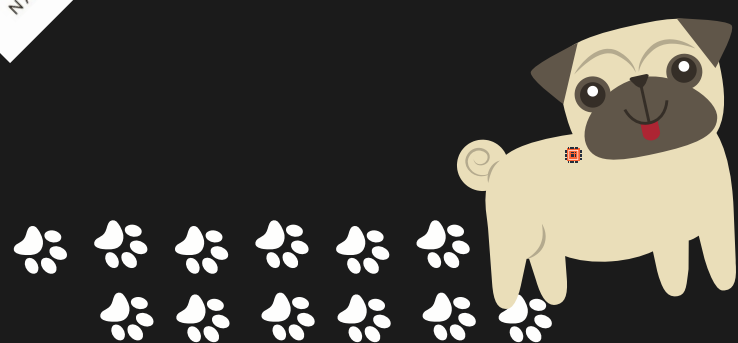


ZÁKLADNÉ POVINNOSTI OBCE VO VZŤAHU KU PSOM ŽIJÚCIM NA JEJ ÚZEMÍ



POVINNOSTI SÚVISIACE S ČIPOVANÍM PSOV

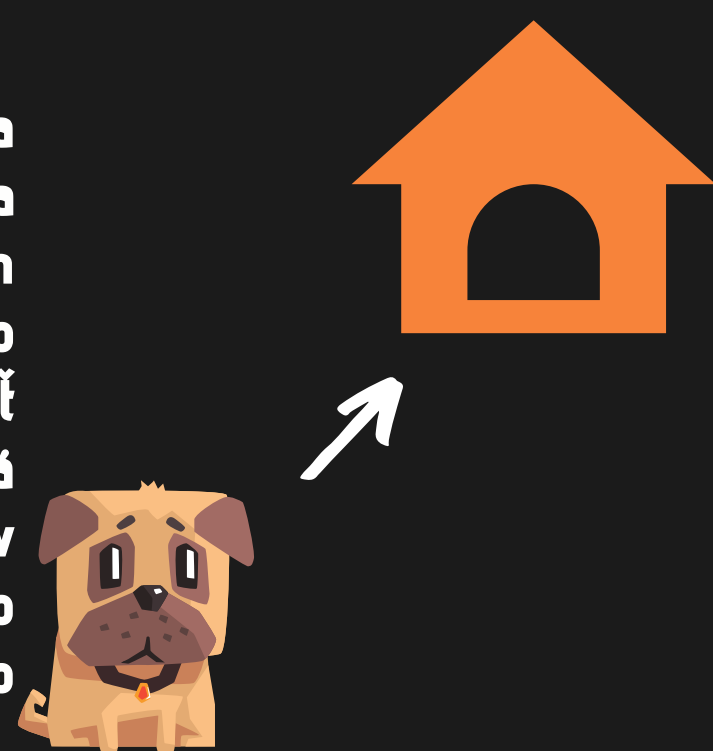
1

Obec je povinná oznámiť vlastníkom psa spôsobom v obci obvyklým povinnosť zabezpečiť trvalé označenie psa transportérom (čipom obsahujúcim základné údaje a psovi a informácii kto je jeho majiteľom, ktorý umiestni veterinár psovi bezbolestným spôsobom pod kožu). Vlastník psa je povinný začipovať svojho psa najneskôr do 12 týždňov veku psa. V prípade, ak tak vlastník neurobí, orgán veterinárnej správy uloží vlastníčkovi psa pokutu. Zaplatením tejto pokuty prechádza povinnosť začipovať zviera na obec.

2

POVINNOSTI SÚVISIACE S TÚLAVÝMI ZVIERATAMI NA ÚZEMÍ OBCE

Ministerstvo a obce zabezpečujú zriadenie alebo prevádzku karanténnych staníc a útulkov pre zvieratá alebo sa podieľajú na prevádzke karanténnych staníc a útulkov pre zvieratá. Obec je povinná zabezpečiť odchyt túlavých zvierat a ich umiestnenie do karanténnej stanice alebo útulku prostredníctvom osoby na to schválenej. Ak obec nie je osobou schválenou na odchyt zvierat, je povinná uzavrieť zmluvu o odchyte túlavých zvierat s osobou na to schválenou. Obec je povinná prevziať túlavé zviera nájdené na území obce od nálezcu a umiestniť ho v karanténnej stanici alebo útulku pre zvieratá. Obec zabezpečuje starostlivosť o túlavé zviera od okamihu jeho prevzatia a môže bezodplatne previesť vlastníctvo zvieratá na karanténnu stanicu alebo útulok pre zvieratá.



3

POVINNOSTI SÚVISIACE S VYDÁVANÍM VŠEOBECNE ZÁVÄZNÝCH NARIADENÍ, KTORÉ UPRAVUJÚ CHOV A DRŽANIE ZVIERAT V OBCE

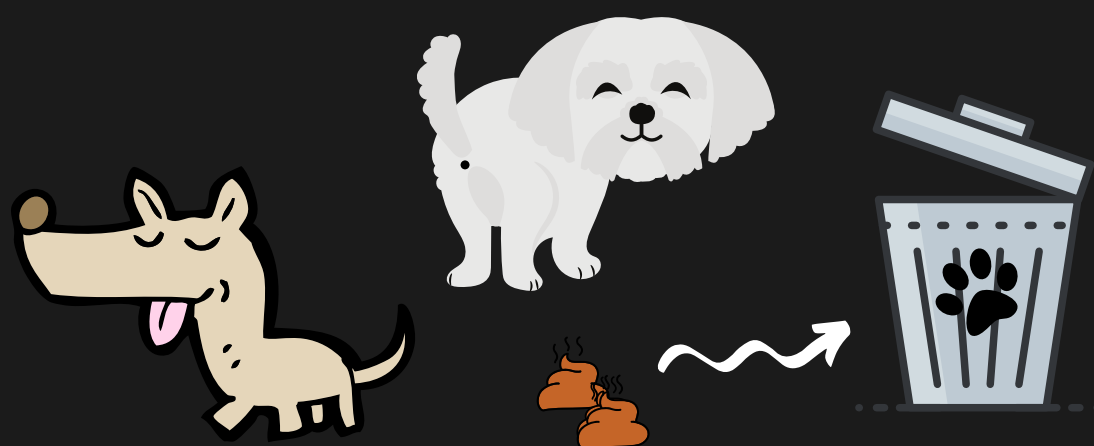
Obec je povinná ustanoviť formou VZN podrobnosti o vodení psa a podrobnosti o znečisťovaní verejných priestranstiev. Obec taktiež môže formou VZN ustanoviť aj podrobnosti o územných podmienkach pre chov a držanie zvierat v obci alebo vymedziť miesta, kde je voľný pohyb psa zakázaný a vstup so psom zakázaný. Miesta kde je voľný pohyb psa zakázaný a vstup so psom zakázaný musia byť viditeľne označené.



4

POVINNOSTI SÚVISIACE S EVIDENCIOU PSOV ŽIJÚCICH NA ÚZEMÍ OBCE

Obec je povinná viesť evidenciu psov držaných na území obce. Obec vydá držiteľovi psa zapísaného do evidencie evidenčnú známku psa. Každú zmenu skutočností a údajov, ktoré sa zapisujú do evidencie, je držiteľ psa povinný do 30 dní od zmeny skutočnosti alebo údaje oznámiť obci, kde je alebo má byť pes evidovaný. Na známke sa uvedie evidenčné číslo psa, názov obce, kde je pes evidovaný, a údaj o tom, či je pes nebezpečným psom. Známkou držiteľ psa preukazuje totožnosť psa a je neprenosná na iného psa.



POVINNOSTI SÚVISIACE S UDRŽIAVANÍM ČISTOTY

5

Obec je povinná umiestniť na miestach, kde je voľný pohyb psa povolený, kontajnery vhodné na zhromažďovanie výkalov a zabezpečiť priebežné hygienické odstraňovanie ich obsahu.